



PRODUKT
OnlineDigiFlow

KURZBESCHREIBUNG
Digitaler Fotografie-Workflow

ANWENDUNG
Optimierung der Fotoproduktion

BENEFIT
Interaktive Bildauswahl in Echtzeit

OnlineDigiFlow, das weltweit verfügbare Fotografie-Portal, unterstützt die Studio- und On-Location-Fotoproduktion, sorgt für maximale Prozesssicherheit, automatisiert Arbeitsabläufe und senkt die gesamten Herstellungskosten.

OnlineDigiFlow ermöglicht es, alle digitalen Bilder während oder nach dem Shooting über das Internet an das OnlineDigiFlow-Portal zu übertragen. Alle Teammitglieder haben sofortigen Zugriff auf sämtliche Aufnahmen. Eine Vorselektion an der Location ist nicht mehr notwendig. Die Bildauswahl kann so bequem am Grafiker-Arbeitsplatz erfolgen, während sich das Fototeam noch an der Location befindet. Ein virtueller Leuchttisch und verschiedene Tools zur Bildbetrachtung erleichtern die Vergabe von Bildprioritäten und die anschließende Selektion.

Vorteile

Ihre Vorteile

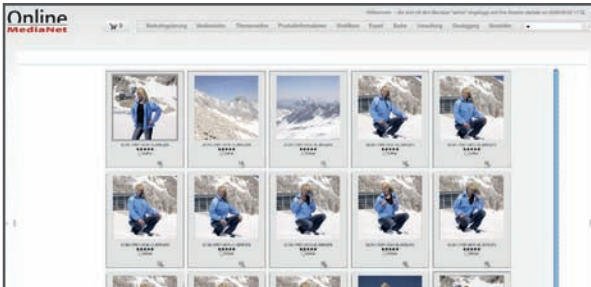
- Optimierung und Straffung der gesamten Produktionskosten
- Flexible und zentrale Kommunikation zwischen allen Beteiligten
- Interaktive Bildauswahl unmittelbar nach dem Shooting, weltweit
- Integrierter Workflow für Freisteller und Bildbearbeitung

Die wichtigsten Funktionen

- Unterstützung von RAW, JPEG und TIFF
- Wahlweise Grobdaten- oder Feindaten-Upload
- Automatische, regelbasierte Zuordnung der Bilddaten
- Durchgängige Statusverwaltung für maximalen Überblick
- Auswertung von Metadaten beim Upload
- Systemgestützte Bildpriorisierung
- Stufenlose Vergrößerung aller Bilder für Detailbetrachtung
- Workflow zur automatisierten Weiterverarbeitung

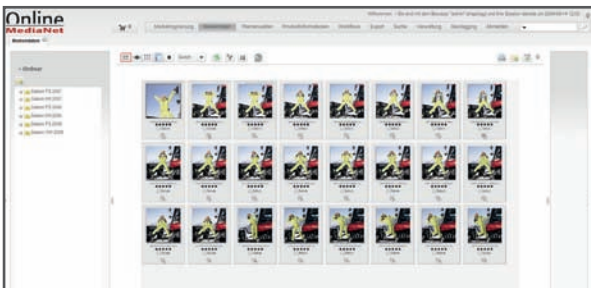
Hauptfunktionen

1



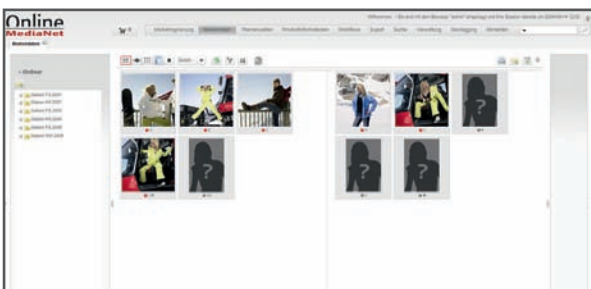
Nutzen Sie OnlineDigiFlow sowohl im Fotostudio als auch bei der Außenfotografie. Denn OnlineDigiFlow ermöglicht es, alle digitalen Bilddaten während oder nach dem Shooting direkt an das weltweit verfügbare OnlineDigiFlow-Portal zu übertragen.

2



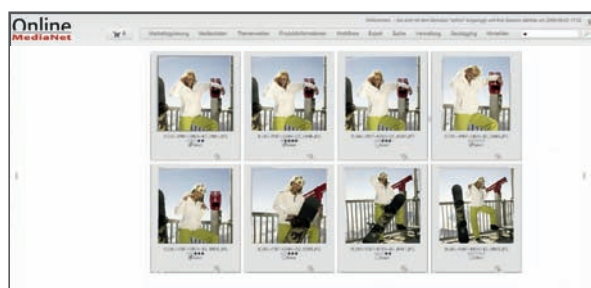
Mit Drag+Drop werden Ihre Daten bei vorhandener Internetanbindung automatisiert an das OnlineDigiFlow-Portal übergeben. Um die Übertragungszeiten und -kosten so gering wie möglich zu halten, werden die Bilder dabei verlustfrei komprimiert.

3



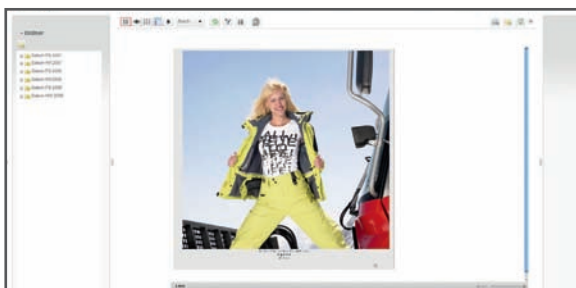
Alle Teammitglieder einer Produktion haben sofortigen Zugriff auf die fotografierten Bildstrecken. Über eine integrierte Rechteverwaltung können die Benutzerrechte bis auf die Bildebene gesteuert werden.

4



Die Betrachtung einer Fotostrecke geschieht über einen integrierten, digitalen Leuchttisch.

5



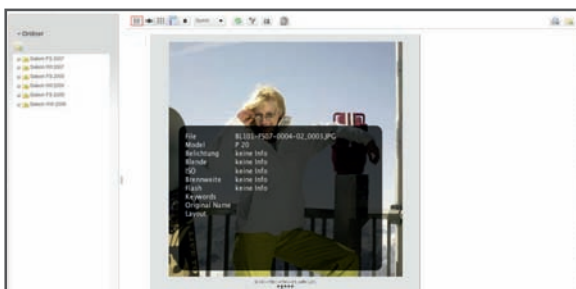
Die Bilddaten lassen sich zur genaueren Beurteilung in unterschiedlichen Ansichten stufenlos vergrößern.

6



Für die Bildpriorisierung und Selektion stehen je nach definiertem Workflow unterschiedliche Werkzeuge zur Verfügung. Diese lassen sich vollständig über die Tastatur steuern.

7



Auf Knopfdruck lassen sich Metadaten (EXIF, IPTC, XMP) aufrufen, um Belichtungszeit, Blenden, Fotograf, Aufnahmedaten etc. zu prüfen.

8



Ein integrierter Workflow sorgt für figürliche Freisteller und Einzelbildbearbeitung, besonders für Still-Fotografie. Der Grafiker kann sich damit vollständig auf den kreativen Prozess konzentrieren.

SportScheck

Peter Lindecke, Leitung Fotoproduktion, Sport Scheck GmbH und treibende Kraft für die Entwicklung von DigiFlow

„OnlineDigiFlow ermöglicht uns eine ortsunabhängige Teamarbeit für die Katalogproduktion mit den verschiedenen, gleichzeitig arbeitenden Fototeams. Damit bringen wir das neue Sortiment vor unseren Wettbewerbern zu den Kunden. Geschwindigkeit bedeutet viel im Versandgeschäft, denn wer als Erster kommt, der macht das Geschäft.“

mirabeau

Karin Johannes, Leitung Marketing/Vertrieb, Mirabeau Versand GmbH

„Dank OnlineDigiFlow können wir in Zusammenarbeit mit den Fotografen unmittelbar eine schnellere Bildauswahl für unsere Katalogproduktion treffen. OnlineDigiFlow gewährleistet uns zudem einen effizienten und qualitativ hochwertigen Arbeitsablauf zwischen Fotografie, Agentur und unseren internen Schnittstellen.“



Sibylle Boberg, Leitung Art/Print, K&L Ruppert Stiftung & Co. Handels-KG

„Das entscheidende Merkmal von OnlineDigiFlow ist die Geschwindigkeit von der Fotografie bis zum druckfertigen Layout.

Auf diese Weise erzielen wir schnellstmögliche Arbeitsabläufe für unsere Beilagen- und Internetproduktion.“

OnlineDigiFlow ist eines unserer innovativen Produkte. Auf Wunsch wird OnlineDigiFlow vollständig in unser einzigartiges Multichannel-System OnlineMediaNet integriert. Die unschlagbaren Vorteile beider Lösungen werden gebündelt, um so die maximale Effizienz für Ihr Marketing zu erreichen.



Meyle+Müller GmbH+Co. KG
Maximilianstraße 104, 75172 Pforzheim
Telefon: +49 (0)7231-941-0
www.meyle-mueller.de

w&co MediaServices München GmbH & Co KG
Fritz-Schäffer-Straße 2, 81737 München
Telefon: +49 (0)89-678003-01
www.w-co.de